

По вопросам продаж и поддержки обращайтесь:

Архангельск	(8182)63-90-72	Краснодар	(861)203-40-90	Рязань	(4912)46-61-64
Астана	+7(7172)727-132	Красноярск	(391)204-63-61	Самара	(846)206-03-16
Белгород	(4722)40-23-64	Курск	(4712)77-13-04	Санкт-Петербург	(812)309-46-40
Брянск	(4832)59-03-52	Липецк	(4742)52-20-81	Саратов	(845)249-38-78
Владивосток	(423)249-28-31	Магнитогорск	(3519)55-03-13	Смоленск	(4812)29-41-54
Волгоград	(844)278-03-48	Москва	(495)268-04-70	Сочи	(862)225-72-31
Вологда	(8172)26-41-59	Мурманск	(8152)59-64-93	Ставрополь	(8652)20-65-13
Воронеж	(473)204-51-73	Набережные Челны	(8552)20-53-41	Тверь	(4822)63-31-35
Екатеринбург	(343)384-55-89	Нижний Новгород	(831)429-08-12	Томск	(3822)98-41-53
Иваново	(4932)77-34-06	Новокузнецк	(3843)20-46-81	Тула	(4872)74-02-29
Ижевск	(3412)26-03-58	Новосибирск	(383)227-86-73	Тюмень	(3452)66-21-18
Казань	(843)206-01-48	Орел	(4862)44-53-42	Ульяновск	(8422)24-23-59
Калининград	(4012)72-03-81	Оренбург	(3532)37-68-04	Уфа	(347)229-48-12
Калуга	(4842)92-23-67	Пенза	(8412)22-31-16	Челябинск	(351)202-03-61
Кемерово	(3842)65-04-62	Пермь	(342)205-81-47	Череповец	(8202)49-02-64
Киров	(8332)68-02-04	Ростов-на-Дону	(863)308-18-15	Ярославль	(4852)69-52-93

Единый адрес: rnt@nt-rt.ru | raritan.nt-rt.ru

Серия Dominion KSX2

Переключатели серии Dominion KSX2 (DKSX2) обеспечивают удаленное управление на уровне BIOS различными серверами с графическим интерфейсом, а также устройствами с последовательным интерфейсом (RS232). DKSX2 имеет KVM порты и последовательные (native RS232) порты. Устройства с графической консолью подключаются к KVM-портам DKSX2 через CIM-модули. Устройства с последовательной консолью подключаются к последовательным портам DKSX2 кабелем напрямую. DKSX2 подключается к IP-сети (LAN, WAN, модем). Оператор может с любого компьютера, подключенного к IP-сети, осуществить вход в систему Dominion и управлять серверами. С помощью дополнительного модуля Dominion PX можно осуществлять управление электропитанием подключенных устройств.

Управление удаленными офисами. KVM- и Serial- доступ по IP-каналу в одном устройстве

Dominion KSX II представляет собой интегрированное аппаратное решение, которое обеспечивает безопасный удаленный KVM (клавиатура, монитор, мышь) доступ, управление последовательными устройствами, а также удаленное управление электропитанием подключенных устройств. Dominion KSX II – это экономическая эффективность, простота использования, масштабируемая архитектура и безопасность – все в компактном устройстве высотой всего 1U

В отличие от других решений удаленного управления, Dominion KSX II обеспечивает:

- Единый централизованный обзор всего ИТ-оборудования, подключенного к переключателю Dominion KSX II
- Единое, независимое от платформы подключаемых серверов решение, обеспечивающее централизованное и безопасное управление
- Доступ на уровне BIOS к целевым серверам и на уровне консоли - к последовательным устройствам
- Поддержку функции Virtual Media, позволяющей пользователям удаленно перекачивать файлы для решения задач восстановления систем и их обновления, что существенно сокращает время выполнения этих задач и затраты на командировки ИТ-специалистов на удаленные объекты
- Точную работу мыши – функция Absolute Mouse Synchronization™, что существенно сокращает время настройки и повышает эффективность работы
- Независимый от сети доступ через встроенный модем, позволяющий осуществлять аварийное подключение к целевым устройствам в случае в случае падения сети



Безопасный удаленный внесетевой доступ и управление питанием до 16 серверов и других сетевых устройств по IP

Устройство Dominion KSX II позволяет сделать доступ к устройствам, расположенным в удаленных офисах, исключительно быстрым, простым и экономически эффективным. Dominion KSX II объединяет возможности безопасного доступа на уровне консоли и управления электропитанием (при использовании с Dominion PX) всех устройств, расположенных в Вашем удаленном информационном центре. Это означает, что где бы Вы ни находились, если есть доступ в Интернет, вы можете получить прямой доступ к Вашим целевым устройствам, устранять неполадки и даже осуществлять перезагрузку таких устройств как:

- Серверы приложений
- Файловые серверы, серверы печати
- Автономные серверы
- Последовательное ИТ-оборудование
- Коммутаторы
- Маршрутизаторы
- Брандмауэры
- Устройства безопасности
- Серверы доменов
- Стабилизаторы
- Устройства контроля окружающей среды

Простота управления удаленными устройствами

- Единый консолидированный обзор всех серверов и ИТ-устройств с экрана оператора через web-интерфейс или решение централизованного доступа CommandCenter® Secure Gateway. Никакого дополнительного ПО при этом не требуется
- Однократная авторизация и единый интерфейс для всех серверов и ИТ-устройств
- Поддержка Virtual Media для удаленной перекачки файлов
- Управление через графический интерфейс или через командную строку
- Безопасный централизованный мониторинг и уведомление о событиях
- Встроенный модем аварийного доступа на случай падения сети
- Локальная пользовательская консоль для прямого аналогового доступа к KVM и последовательным устройствам
- Простая plug-and-play установка и работа
- Удобство и быстрота обновлений

Производительность

- Высокая производительность при соединении по каналам с низкой пропускной способностью, включая модемную, беспроводную, кабельную связь, DSL
- Передовая KVM-over-IP технология обеспечивает высочайшее качество передачи видео, задействуя небольшие ресурсы сети
- Поддержка функции “абсолютная синхронизация мыши” позволяет избежать задержек при работе с мышью
- Встроенный буфер последовательных портов позволяет просматривать последние события, облегчает устранение неполадок, снижает время

Безопасность

- Шифрование: 256-bit AES, SSL 128-bit RSA public key, 128-bit RC4 private key

- Аутентификация пользователей через RADIUS и LDAP
- Функция «надежный пароль» - установка правил создания и использования пароля
- Ведение журнала действий пользователя
- Возможность отключить модем



Экономическая эффективность, быстрая самокупаемость

- Сокращение расходов на администрирование с привлечением сторонних консультантов
- Снижение времени простоя систем за счет возможности доступа к управляемым серверам на уровне BIOS и возможности осуществлять доступ даже в случае аварии сети
- Устранение необходимости направления технических специалистов в удаленные информационные центры
- Замена множества программных решений одним эффективным аппаратным решением, существенно экономящим рабочее время ИТ – специалистов

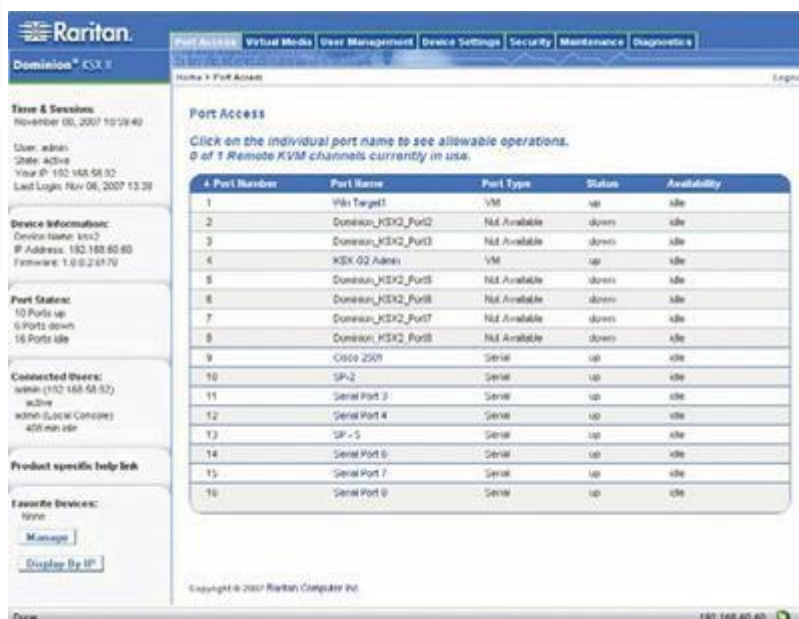
Особенности

- Поддержка технологии plug-and-play – никакого дополнительного ПО не требуется
- Поддержка функции Virtual Media (виртуальных носителей данных – CD/DVD ROM/USB привод/ жесткий диск/образ диска ISO)
- Absolute Mouse Synchronization™
- Поддержка платформ PS/2, SUN, USB
- Последовательный порт локального доступа (RS-232)
- KVM-порт локального доступа
- Шифрование 256-bit AES
- От 4 до 8 KVM-портов
- От 4 до 8 последовательных портов
- Два выделенных порта для подключения модулей управления электропитанием
- Два порта Gigabit Ethernet с автоматической обработкой отказов
- Разрешение 1600 x 1200
- Встроенный модем
- Форм-фактор 1U, стоечное исполнение
- Буфер последовательного порта, 256 Кб на порт

Единый консолидированный обзор

Однократная авторизация и единый интерфейс обеспечивают объединенный обзор всех серверов и ИТ-устройств в каждом удаленном офисе

- Не требуется дополнительного ПО
- Простое переключение между целевыми устройствами
- Единое надежное решение



По вопросам продаж и поддержки обращайтесь:

Архангельск	(8182)63-90-72	Краснодар	(861)203-40-90	Рязань	(4912)46-61-64
Астана	+7(7172)727-132	Красноярск	(391)204-63-61	Самара	(846)206-03-16
Белгород	(4722)40-23-64	Курск	(4712)77-13-04	Санкт-Петербург	(812)309-46-40
Брянск	(4832)59-03-52	Липецк	(4742)52-20-81	Саратов	(845)249-38-78
Владивосток	(423)249-28-31	Магнитогорск	(3519)55-03-13	Смоленск	(4812)29-41-54
Волгоград	(844)278-03-48	Москва	(495)268-04-70	Сочи	(862)225-72-31
Вологда	(8172)26-41-59	Мурманск	(8152)59-64-93	Ставрополь	(8652)20-65-13
Воронеж	(473)204-51-73	Набережные Челны	(8552)20-53-41	Тверь	(4822)63-31-35
Екатеринбург	(343)384-55-89	Нижний Новгород	(831)429-08-12	Томск	(3822)98-41-53
Иваново	(4932)77-34-06	Новокузнецк	(3843)20-46-81	Тула	(4872)74-02-29
Ижевск	(3412)26-03-58	Новосибирск	(383)227-86-73	Тюмень	(3452)66-21-18
Казань	(843)206-01-48	Орел	(4862)44-53-42	Ульяновск	(8422)24-23-59
Калининград	(4012)72-03-81	Оренбург	(3532)37-68-04	Уфа	(347)229-48-12
Калуга	(4842)92-23-67	Пенза	(8412)22-31-16	Челябинск	(351)202-03-61
Кемерово	(3842)65-04-62	Пермь	(342)205-81-47	Череповец	(8202)49-02-64
Киров	(8332)68-02-04	Ростов-на-Дону	(863)308-18-15	Ярославль	(4852)69-52-93

Единый адрес: mt@nt-rt.ru | raritan.nt-rt.ru